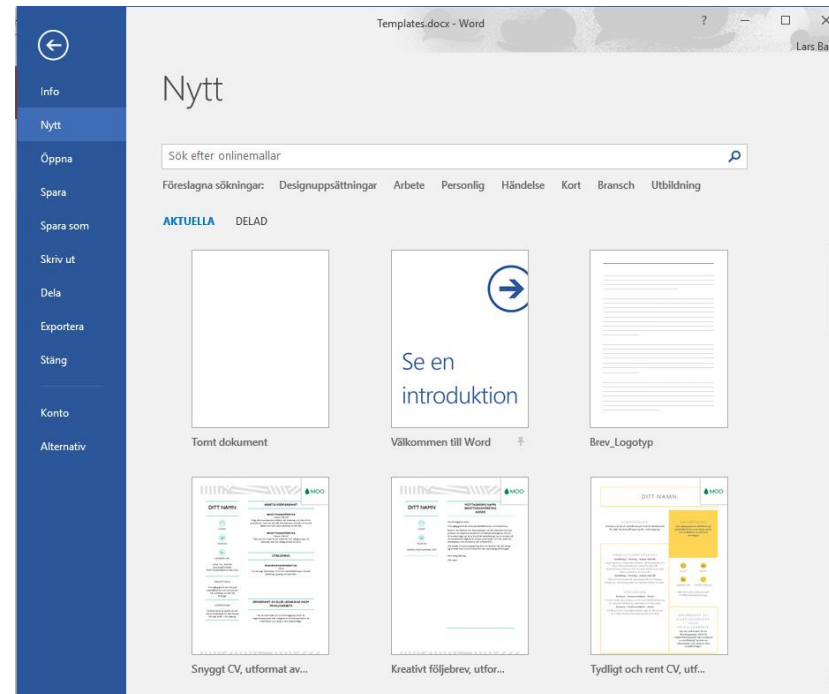
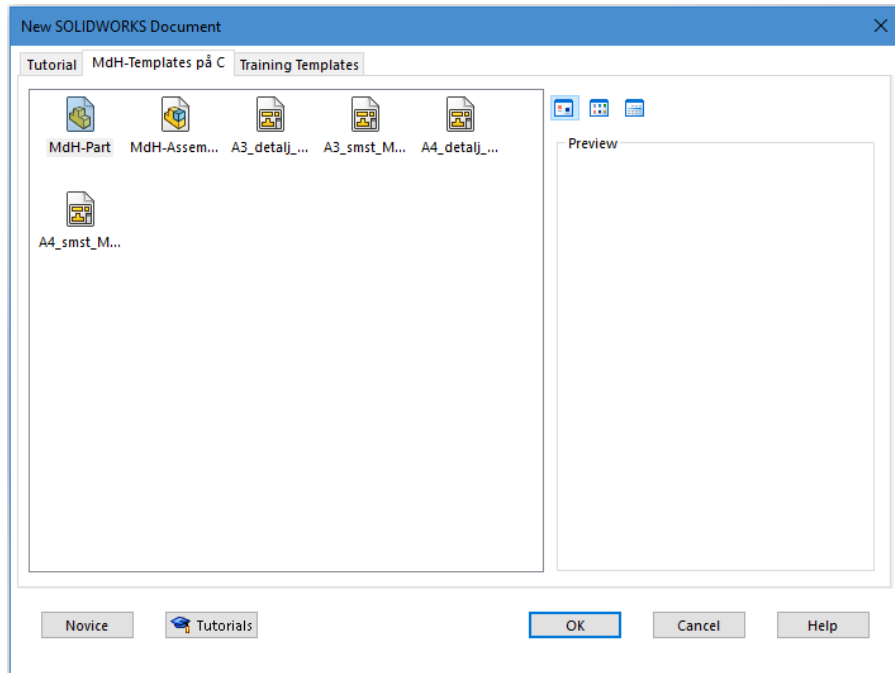


Templates

Templates (malldokument)

- **Malldokument (template)**
 - Är en fil som innehåller div. förinställda saker
- **Skapa nytt dokument**
 - Man öppnar en kopia av ett malldokument

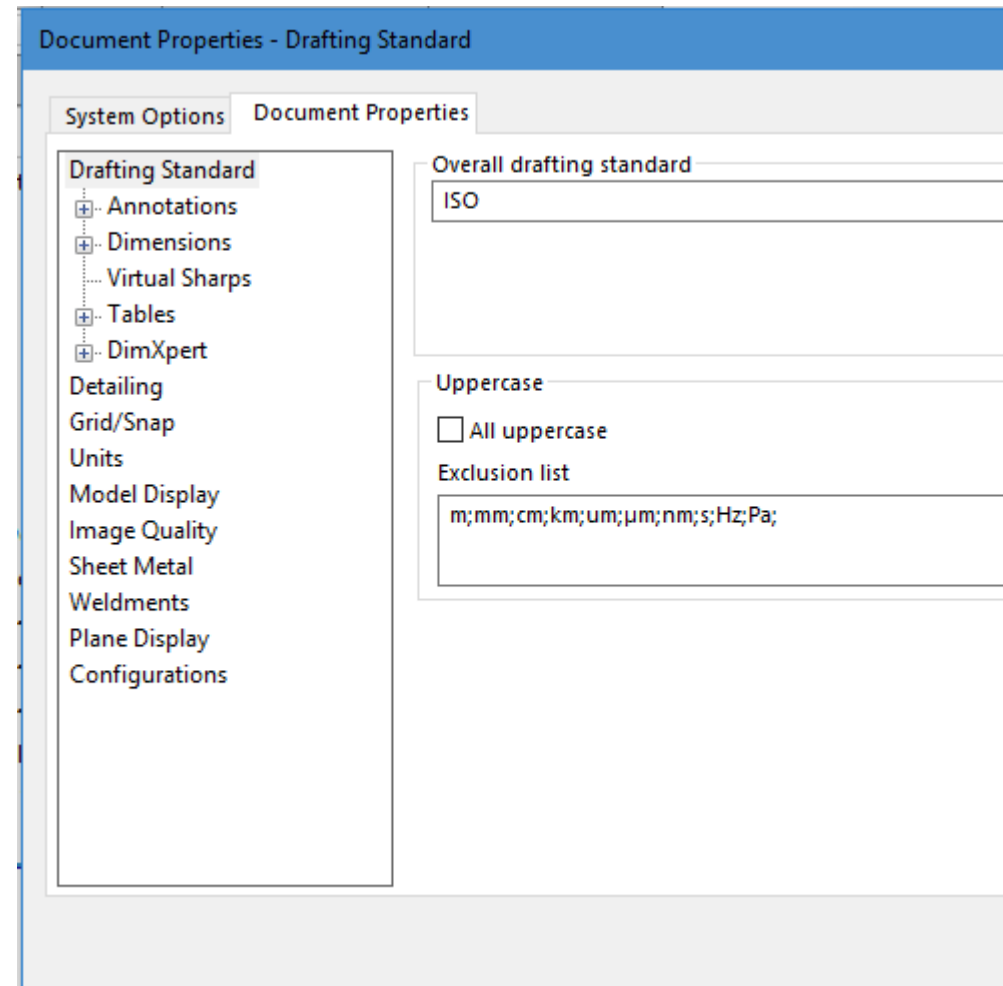


Skapa template (malldokument)

- **Template skapas**
 - Man förbereder en vanlig fil och sparar som template (**document template**: .prtdot, .asmdot, .drwdot)
- **Part-template / assembly-template, inställningar**
 - Enheter
 - Färger på objekt
 - Visning av plan, origo osv
 - mm
- **Ritnings-template, inställningar**
 - Enheter
 - Textstil
 - Måttsättningsstandard
 - Ritningshuvud
 - mm

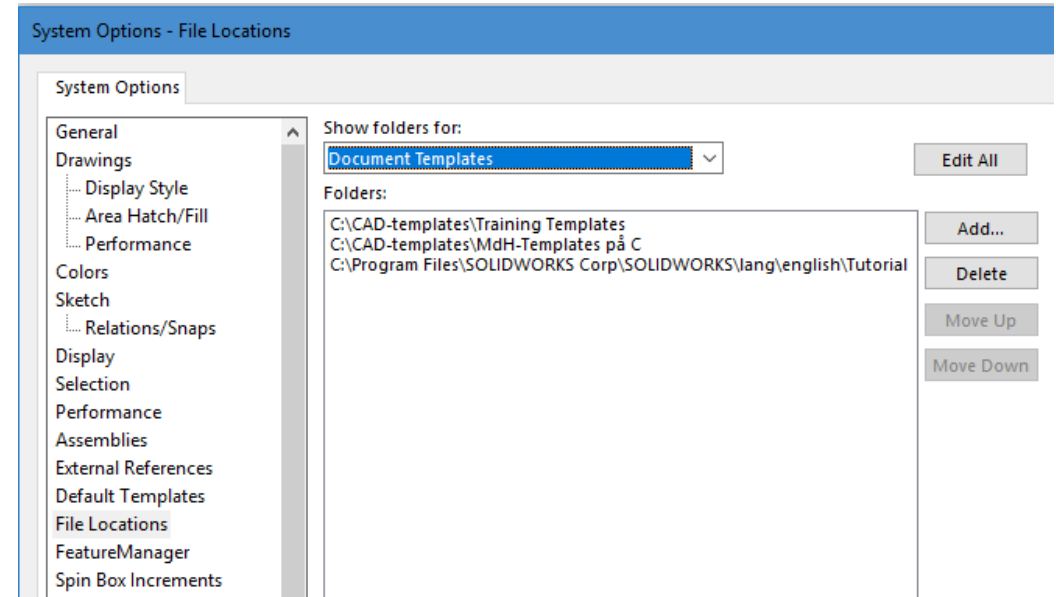
Inställningar: Document Properties

- Gäller för aktuellt dokument

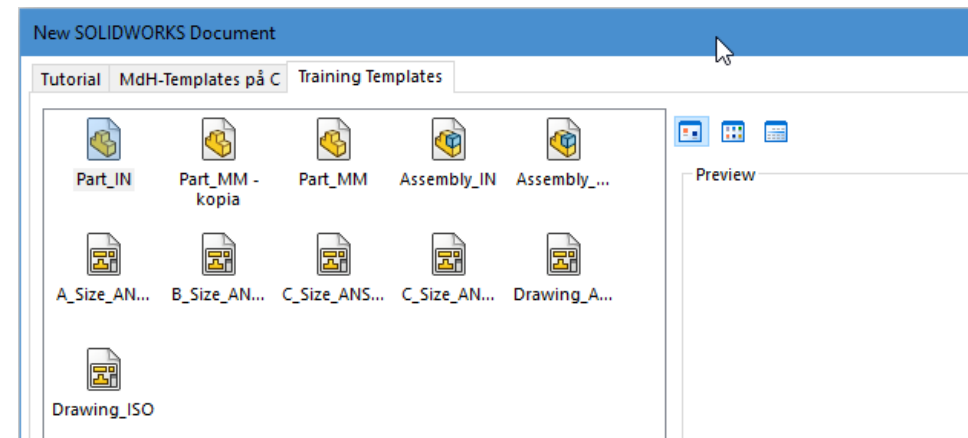


File Locations

- I *System Options - File Locations* anger man sökvägar till de mappar som innehåller Templates



- Varje mapp kommer att skapa en flik på dialogrutan *New SOLIDWORKS Document* (om mappen saknar giltiga templates kommer den inte att synas som en flik)



Default Templates

- Vissa kommandon gör att nya filer skapas. Bl.a.:
 - Save Bodies, Insert into New part, Split
- Dessa filer ska också skapas mha en template.
- I *System Options - Default Templates* kan man ställa in vilka templates man vill att SolidWorks automatiskt ska använda för dessa filer.
 - Parts
 - Assemblies
 - Drawings
- Man kan även välja alternativet att själv för varje fil välja template.
 - (Promt user to select document template)
- Alternativ i de kommandon som skapar nya filer
 - Man kan välja annan template

These templates will be used for operations (such as File Import and Mirror Part) where SOLIDWORKS does not prompt for a template.

Parts:

C:\CAD-templates\MdH-Templates på C\MdH-Part.prt



Assemblies:

C:\CAD-templates\MdH-Templates på C\MdH-Assembly.asmdot



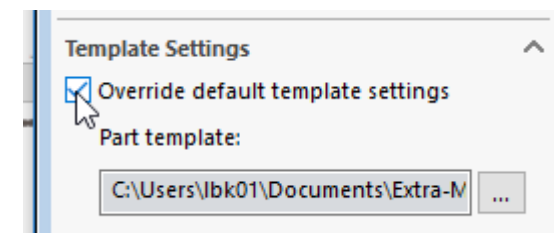
Drawings:

C:\CAD-templates\MdH-Templates på C\A3_detalj_MdH-Ritning



Always use these default document templates

Prompt user to select document template



Felmeddelanden

- Om sökvägen till Default Templates är ogiltig
 - Mappen som sökvägen är inställd på saknas:
 - Template som anges i Default Templates är ogiltig:
- Den template man använder för en ny part har andra inställningar än grundpartens inställningar:
 - Ex:
 - Om grundparten är gjord i tum och du vill att den nya parten också skall vara i tum svarar du **YES**
 - Om meningen är att du ska ha olika inställningar i grundparten och den nya parten svarar du **NO**
 - OBS! I varningsmeddelandet varnar man för andra enheter. Det behöver inte vara just enheterna som är annorlunda, det kan även vara vissa andra inställningar.

