

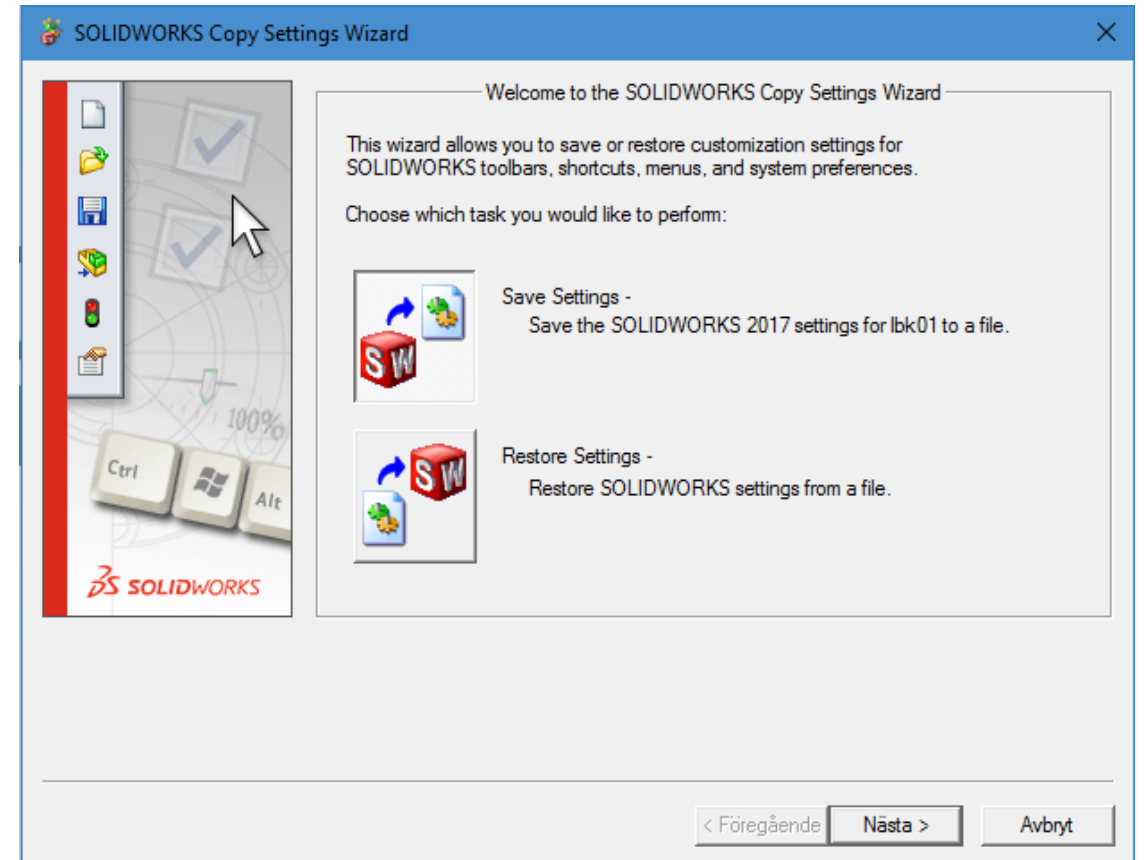
# Spara inställningar

---

## Copy Settings Wizard

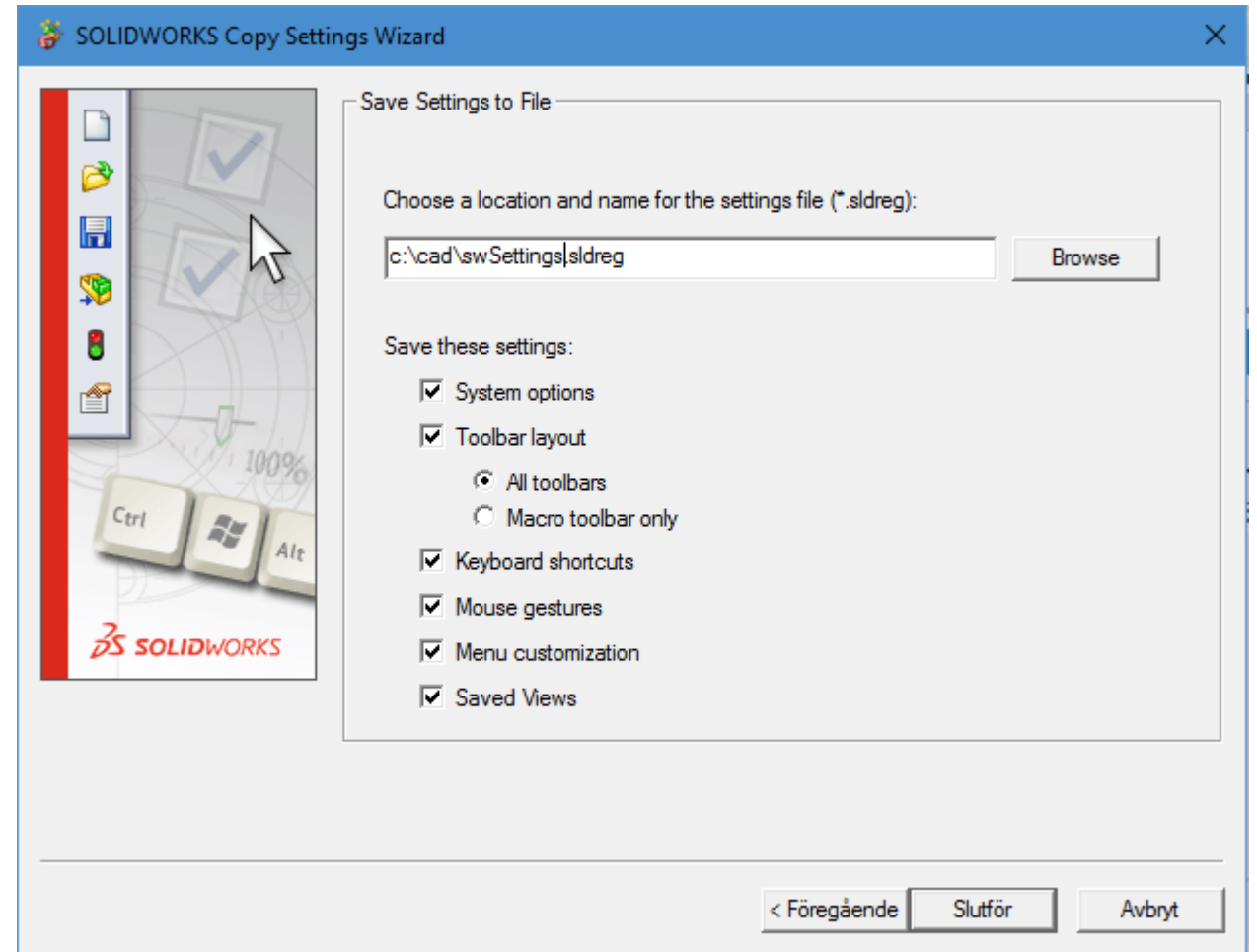
# Copy Settings Wizard

- **Program som**
  - sparar inställningar i SolidWorks till en fil
  - återställer inställningar mha sparad fil.
- **Finns i**
  - Alla program – SolidWorks Tools.. – CopySettings Wizard
  - I SolidWorks: Tools – Save Restore settings....
- **Fil med inställningar skapas**
  - En textfil som innehåller registerposter
  - Kan sparas på t.ex USB-minne
- **Filen används för att återställa inställningar**



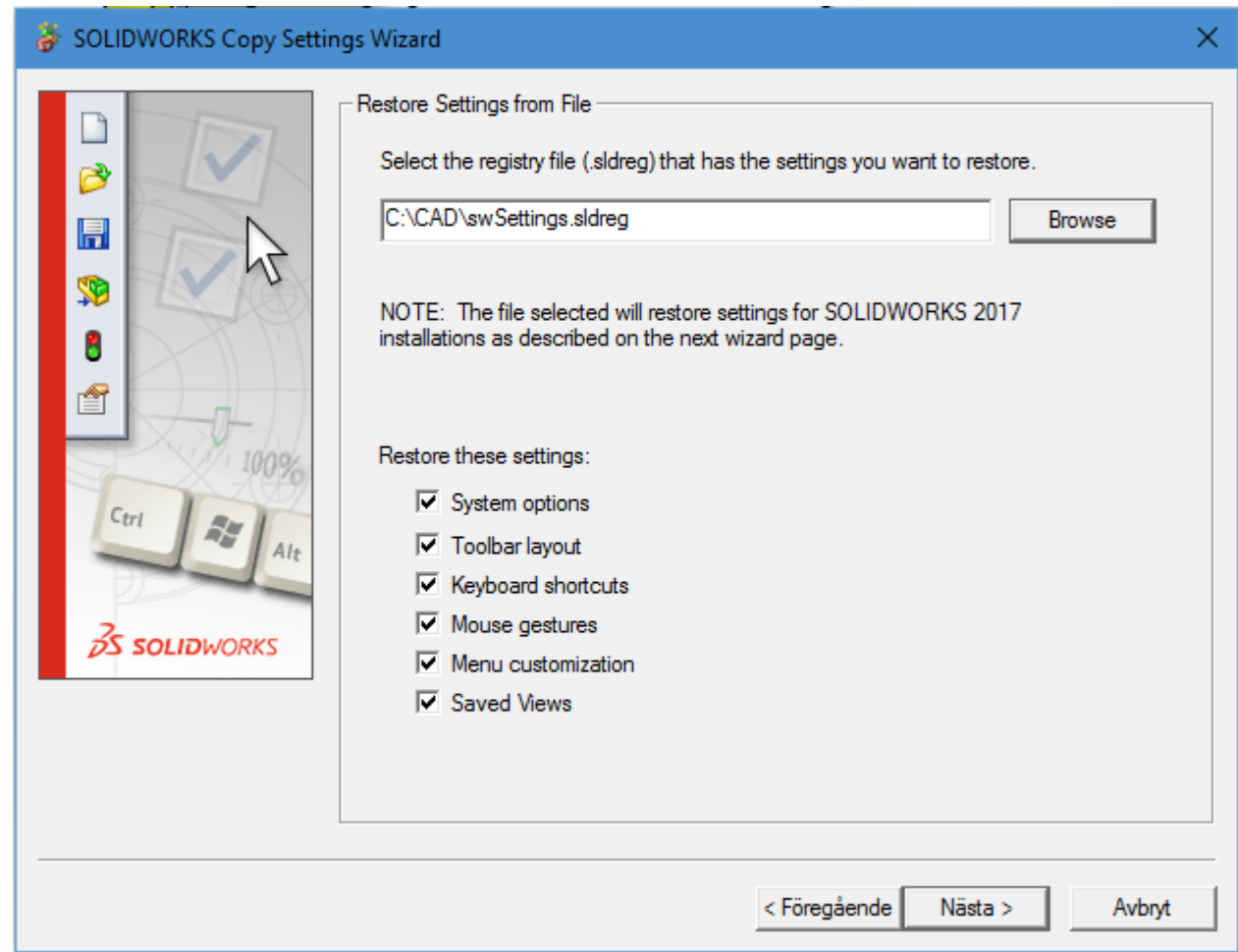
# Inställningar som kan sparas/återställas

- **System Options**
  - OBS! Även sökvägar sparas. Se upp om du tar med inställningarna till annan dator
- **Verktysfält**
- **Kortkommandon**
- **Musgestes**
- **Menyer**
- **Sparade vyer**



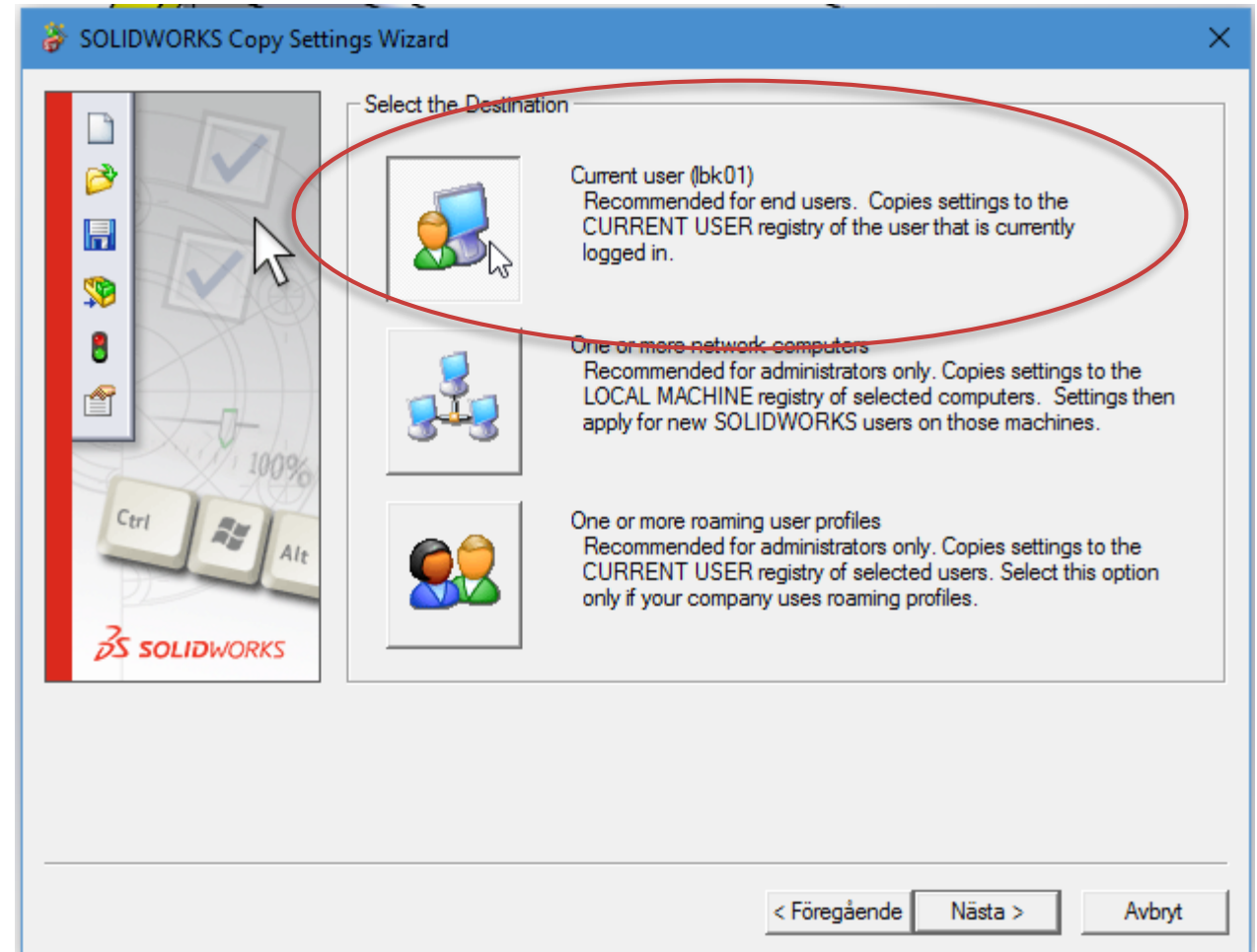
# Återställning (Restore settings) 1

- Välj lämplig fil
- Välj vad som ska återställas



# Återställning 2

- Tre återställningsalternativ
  - Current User
  - Network Computers
  - Roaming Profiles
- Använd Current User



# Varför spara inställningar

---

- **Backup**
  - Man vill ha en backup på sina inställningar för att kunna återställa dem efter att man gjort ändringar i inställningarna.
- **Flera datorer**
  - Man arbetar på olika datorer och vill ha samma inställningar på alla.
- **Olika projekt**
  - Man kan ha olika projekt (eller företag) man arbetar med och vill ha olika inställningar för dem.
- **Ha mallar och SolidWorks data portabelt**
  - Man kan ha alla sina templates, toolbox, material mm på t.ex. ett USB-minne. När man sätter sig på en ny dator kan man få alla sökvägar att peka mot USB-minnet.
- **Olika företag**
  - Arbetar man på flera företag kan man t.ex. ha ett USB-minne för varje företag.